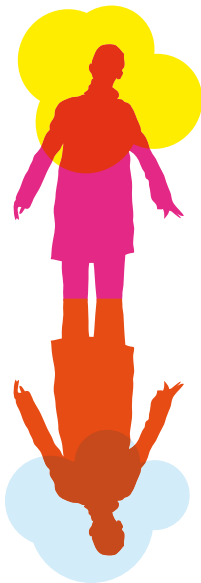


Bipolär

NATIONELLT KVALITETSREGISTER
FÖR BIPOLÄR AFFEKTIV SJUKDOM



Sveriges
Kommuner
och Landsting

Vision

Nationella Kvalitetsregister används integrerat och aktivt av svensk hälso- och sjukvård och omsorgsverksamhet för löpande lärande, förbättring, forskning samt ledning och kunskapsstyrning för att tillsammans med individen skapa bästa möjliga vård.

Bipolär

Nationellt kvalitetsregister för
bipolär affektiv sjukdom



Bipolär affektiv sjukdom är ett tillstånd med växlingar mellan depressioner och perioder med överaktivitet och kraftig upprymdhet. Sjukdomen drabbar cirka 1-2 procent av befolkningen och debuterar ofta i 20-årsåldern.

Översjukligheten och överdödligheten - även i somatiska sjukdomar - är mycket hög. Risken att dö i självmord är 15-20 gånger högre än i normalbefolkningen.

Litium är en effektiv förebyggande behandling med väldokumenterad antisuicidal effekt. Trots det ses en stor regional variation av litiumförskrivningen, varför man kan antaga att vården av patienter med bipolär sjukdom, nationellt sett, inte är optimal. Kvalitetsregistret BipoläR arbetar för bättre uppföljning och behandling av bipolär affektiv sjukdom.

Syftet med det nationella kvalitetsregistret BipoläR är att skapa förutsättningar för verksamhetsutveckling, utvärdering och klinisk forskning rörande t.ex. långtidseffekter av medicinska interventioner genom att

- tillhandahålla mått för nationella kvalitetsjämförelser
- ge möjlighet till lokal verksamhetsuppföljning
- följa långtidseffekter av medicinska interventioner (t.ex. litiumbehandling)
- studera effekter vid introduktion av nya behandlingsmetoder
- möjliggöra forskning kring bipolära syndrom



Syfte & mål

Vid nyregistrering insamlas uppgifter om bland annat diagnos, samsjuklighet, aktuella läkemedel och andra behandlingar samt biverkningar. En gång per år görs en uppföljning.

Bipolär har kunnat visa på regionala skillnader i behandlingar och följer nu återfallsfrekvensen för att se skillnader i resultat. Detta kommer att kunna påverka behandlingsstrategierna, men framför allt förbättra den psykiska hälsan och funktionsnivån för patienten.

EXEMPEL PÅ KVALITETSINDIKATORER

- Litiumbehandling
- Patientutbildning
- BMI (kroppsmasseindex)
- Strukturerad utredning
- Återfall i sjukdomsskov

Startår: 2004

Huvudman: Västra Götalandsregionen

Patientinformation: www.kvalitetsregister.se under *Är du patient?*



© Sveriges Kommuner och Landsting, 2013

Best. nr 5287

Illustration: Syster Diesel

Produktion: ETC Kommunikation

Tryck: LTAB, mars 2013

Nationella kvalitetsregister -

ett verktyg för verksamhetsuppföljning,
verksamhetsutveckling och forskning.

Syftet med kvalitetsregistret Bipolär är att
tillhandahålla mått för nationella kvalitets-
jämförelser och utgöra underlag för lokalt
förbättringsarbete inom vården för bipolär
affektiv sjukdom.

Ladda ner på webbutik.skl.se
Best. nr 5287