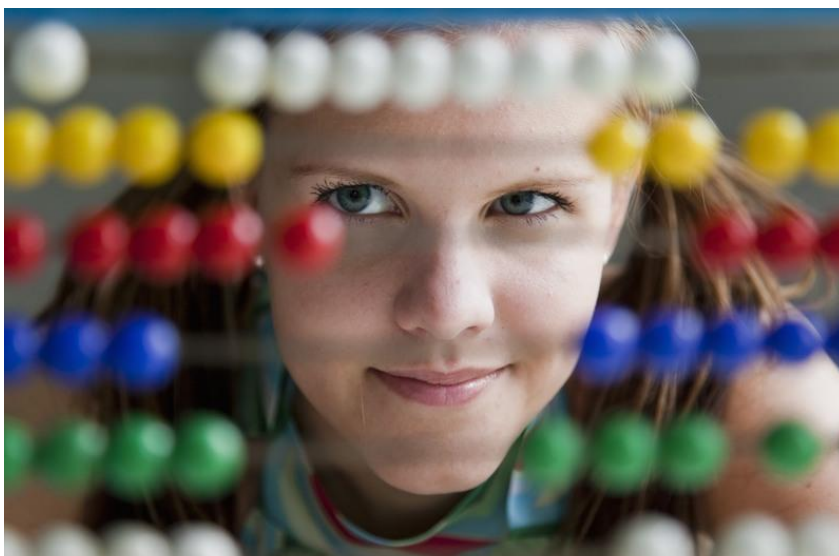


# Tänka, resonera, räkna f-3!



**Sveriges Kommuner och Regioner (SKR) och Nationellt Centrum för Matematikutbildning (NCM) bjuder in till en fjärde omgång av den banbrytande satsningen Styrning och ledning matematik.**

Arbetet går ut på att implementera en ny undervisningspraktik som bygger på de senaste vetenskapliga rönen snarare än en matematikbok. Därtill finns det ett antal kända utmaningar kopplat till skolans styrkedja som behöver adresseras för att stora satsningar som denna ska lyckas.

Arbetet fokuserar på de lägre årskurserna f-3 och är troligen den största i sitt slag i världen. Den kompetensutveckling som genomförs inom ramen för satsningen sker inom ordinarie undervisning vilket gör den både kostnadseffektiv och jämförelsevis snabb att genomföra.

Satsningen startade våren 2018 med fem pilotkommuner, totalt 14 kommuner deltar idag och 200 lärare undervisar just nu fler än 8000 elever enligt modellen på lågstadiet. Ambitionen är att från läsåret 2021/2022 väsentligt öka satsningens storlek.

**Målgrupp:** Kommuner som har intresse av att arbeta systematiskt, samverka med andra kommuner enligt SKR:s modell med arbetande kommunnätverk och via sin styrkedja utveckla matematikundervisningen för de yngsta eleverna.

**Kostnad:** Kostnad för deltagande är 100.000 kronor per år. Avgiften inkluderar processledningsstöd, lärarhandledningar, kompetensutvecklingsmaterial samt handledarutbildning för ett flertal personer.

**Tid:** Arbetet med implementera undervisningsmodellen förväntas pågå i 2,5 år med start i september 2021. Under den tiden kommer SKL och NCM att finnas med som en aktiva parter och stöd.

**Anmälan:** En blankett för anmälan bifogas till mejlet. Anmälan förutsätter en acceptans av de villkor som beskrivs i PM ”*Villkor att delta i Styrning och ledning – Matematik*” även dessa bifogas mejlet. Anmälan skickas till [info@skl.se](mailto:info@skl.se).

**Mer information:** Ytterligare information finns på [webben](#). Här finns bl.a. filmer som beskriver de olika delarna i satsningen och information om modellen med arbetande kommundätverk och satsningens vetenskapliga grund.

**Kontakt:** Hör gärna av dig till oss gärna vid frågor eller behov av kompletterande information.

Daniel Berr

[daniel.berr@skl.se](mailto:daniel.berr@skl.se)

08-452 77 28

Peter Nyström

[peter.nystrom@ncm.gu.se](mailto:peter.nystrom@ncm.gu.se)

031-786 68 37

