

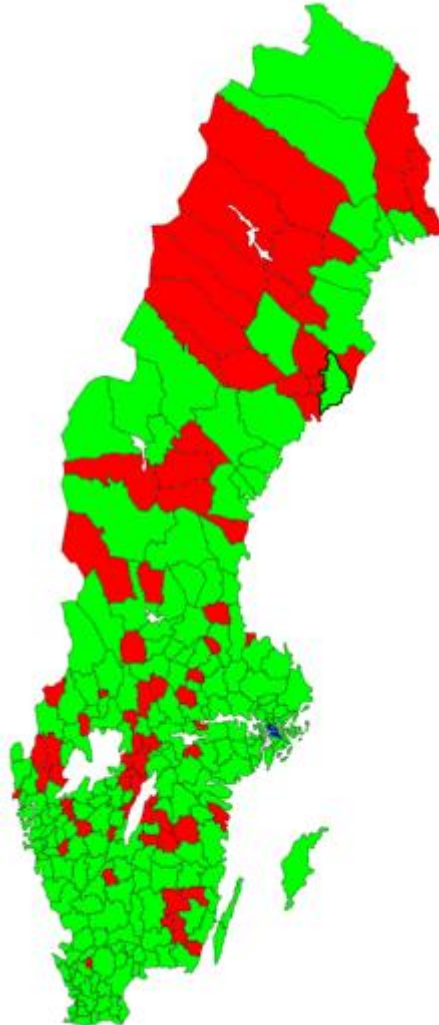
Avdelningen för ekonomi och styrning
Anders Folkesson

Småkommuners kvalitet

Syftet med den här studien är att beskriva småkommuner ur ett kvalitetsperspektiv.

Mediankommunen har 15 971 invånare. I den här studien definieras småkommuner som kommuner med mindre än 10 000 invånare. Idag har var fjärde kommun (72 kommuner), under 10 000 invånare. Flertalet ligger i den norra delen av landet (se karta nedan). I den här rapporten kommer fortsättningsvis begreppet småkommuner användas för kommuner med befolkning under 10 000 invånare.

Figur 1 Karta med de 72 kommuner med färre än 10 000 invånare i rött

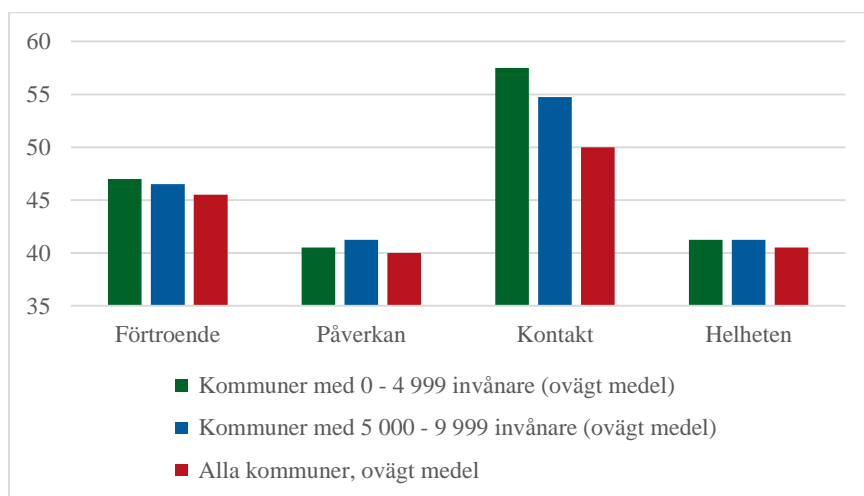


Demokrati

SCB:s medborgarundersökning innehåller frågor om hur invånare upplever möjligheten till inflytande i sin kommun. Invånare i deltagande småkommuner svarar mer positivt än genomsnittet. De har en betydande större nöjdhet beträffande förtroende för det lokala politiska styret och möjligheterna att få kontakt med och påverka kommunens politiker.

Diagrammet nedan visar resultatet från SCB:s medborgarundersökning under åren 2015-2018 och handlar om medborgarnas syn på inflytande. Resultatet visar att medborgare i små kommuner (0-4999 respektive 5000-9999 invånare) har något högre förtroende och ser något större möjlighet att påverka jämfört med genomsnittskommunen. Medborgarna i små kommuner ger också klart högre betyg för möjligheten att få kontakt med kommunens politiker. Medborgare i små kommuner ger också en mer positiv helhetsbedömning jämfört med genomsnittskommunen. Denna höga nöjdhet visar på demokratiska småskals fördelar och en hög politisk kapacitet i de nuvarande kommunerna.

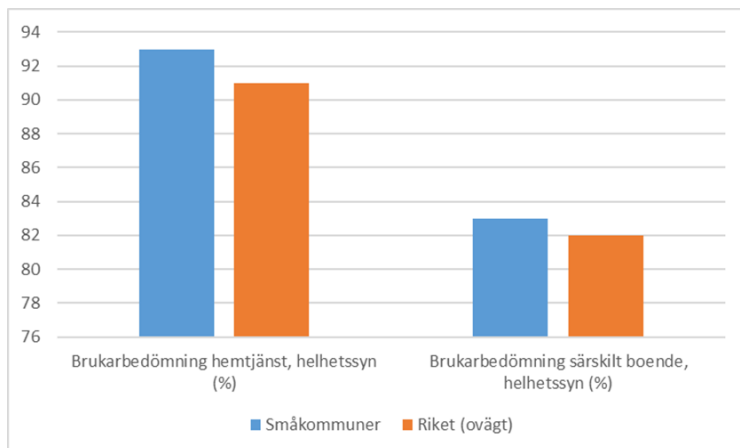
Figur 2 SCB:s medborgarundersökningar: Nöjd-Inflytande index 2015-2018



Äldreomsorgen

Socialstyrelsen undersöker årligen hur brukarna, som har hemtjänst eller som bor i ett särskilt boende uppfattar äldreomsorgen.

Figur 3 Andel brukare som sammantaget är nöjda med sin hemtjänst respektive särskilda boende



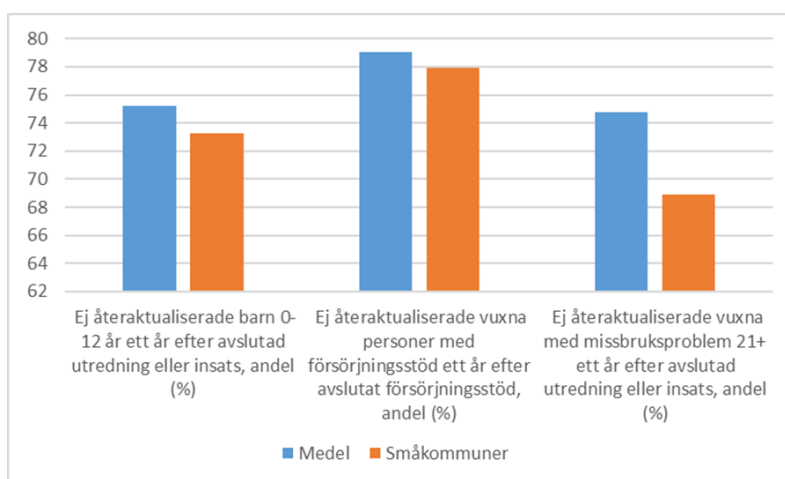
Småkommuner har en högre nöjdhet med någon procentenhet inom både hemtjänsten och särskilt boende.

Individ- och familjeomsorgen

Det finns färre kvalitetsnyckeltal som täcker samtliga kommuner inom IFO än inom många andra verksamhetsområden.

Kommuner med färre än 10 000 invånare har något lägre betyg i klienternas brukarbedömning och högre andel som återkommer till försörjningsstöd. Väntetiden från ansökan till beslut är dock lägre än småkommuner än genomsnittskommunen.

Figur 4 Andelen ej återaktualiserade inom barn- och ungdomsvård, ekonomiskt bistånd samt missbruksvård

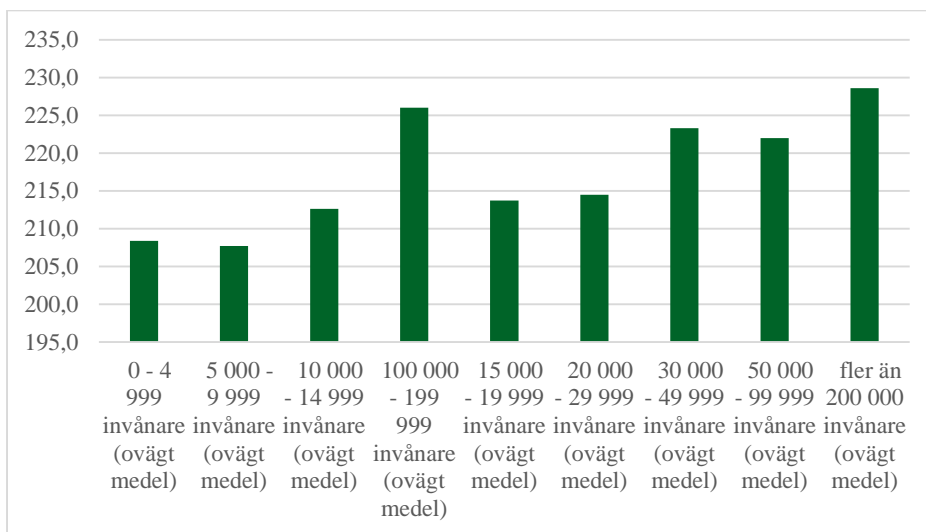


Småkommuner presterar sämre än genomsnittet beträffande missbruksvården, där en högre andel klienter är återaktualiserade ett år efter avslutad insats.

Grundskolan

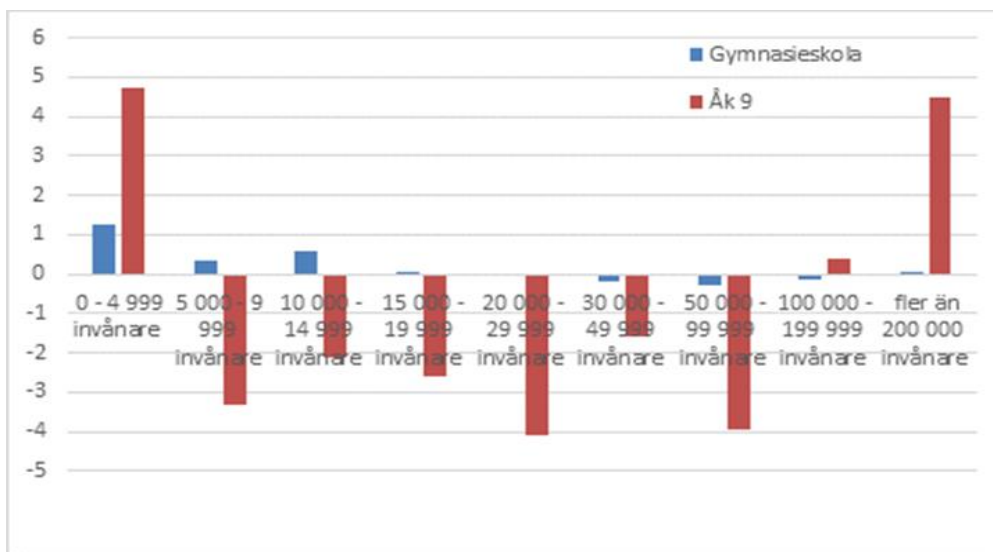
I 2019 års SNS:s konjunkturrapport om kommuner framhålls att det finns skillnader i elevernas prestationer. Elever i storstäder och täta kommuner nära en större stad klarar sig bättre och elever i landsbygdskommuner (avlägsna och mycket avlägsna) klarar sig sämre och att skillnaderna mellan stad och land har ökat över tiden. Samma mönster syns när man tittar på mervärdena bland småkommunernas elever jämfört andra kommuner.

Figur 5 Meritvärde i grundskolan 2018 efter kommunens befolkningsantal



Om man däremot tar hänsyn till socioekonomiska aspekter, så presterar kommuner med mindre än 5 000 invånare bättre än förväntat i både gymnasieskolan och årskurs 9 (se nedan).

Figur 6 Avvikelse från modellräknat meritvärde för elever i årkurs 9 respektive gymnasiet 2018



Småkommunerna och kulturområdet

Kulturen framhålls ofta som en viktig faktor för en orsts attraktivitet. Småkommunerna lägger lika mycket resurser per capita som andra kommungrupper på kulturverksamhet. Andelen elever som deltar i kulturskola är avsevärt högre i mindre kommuner än riksgenomsnittet. I kommuner med under 10 000 invånare deltar 30 procent av barnen mellan 7 och 15 år i kulturskolans aktiviteter, vilket är dubbelt så hög andel som genomsnittet på 15 procent. Även bibliotekslånen är fler i småkommuner (5,8) än genomsnittet på 4,5 lån per invånare.

Andelen elever som deltar i kulturskola (% av 7-15-åringar) samt Lån av böcker kommunala bibliotek, antal/inv

