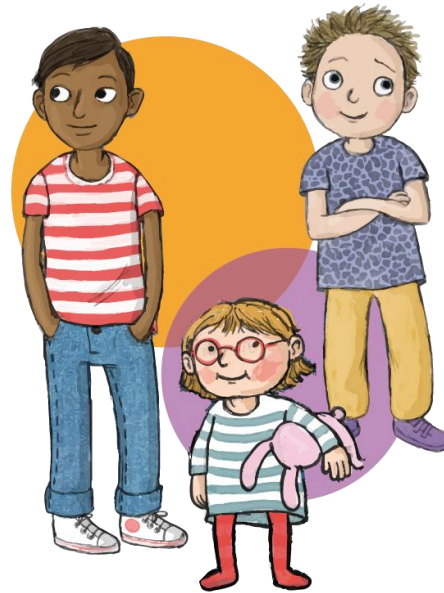


# Barnens bästa gäller i Kronoberg

## Kronobarnsmodellen

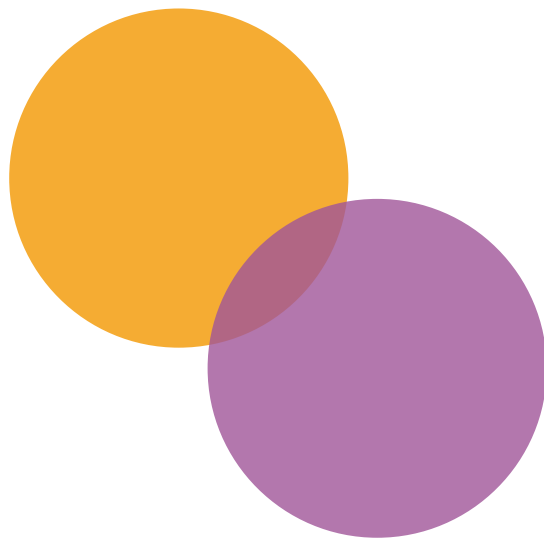
Kronobergs läns gemensamma arbete för alla barns bästa



KRONOBARNS-  
MODELLEN

# 'Tillsammans skapar vi en trygg uppväxt för VARJE barn genom främjande, tidiga och samordnade insatser'

Alla barn i enlighet med Barnkonventionen - individer upp till 18 års ålder  
Från främjande arbete på samhällsnivå till komplex samverkan



KRONOBARN-  
MODELLEN

# Bred samverkan - en komplex fråga

- Olika lagrum, ansvarsområden och politiska direktiv
- Resursfråga – vem betalar för vad?
- Utmaningen i att mäta resultat
- Andra, mer akuta, saker i fokus
- Brist på rätt/samma information, fungerande kontaktvägar
- Osäkerhet i var gränserna går mellan mitt uppdrag och ditt uppdrag

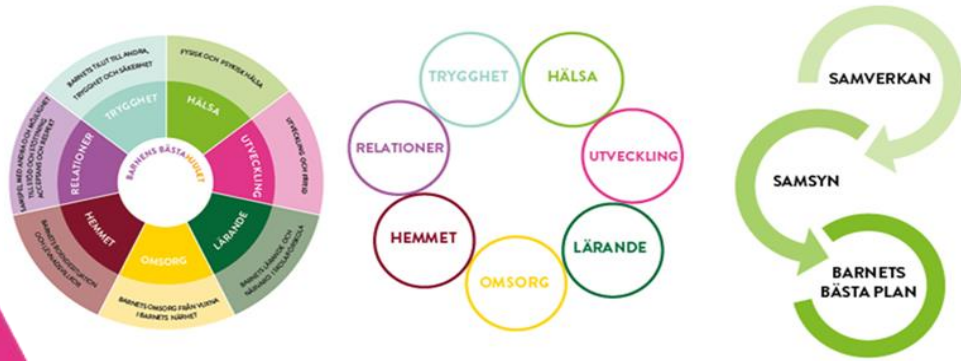
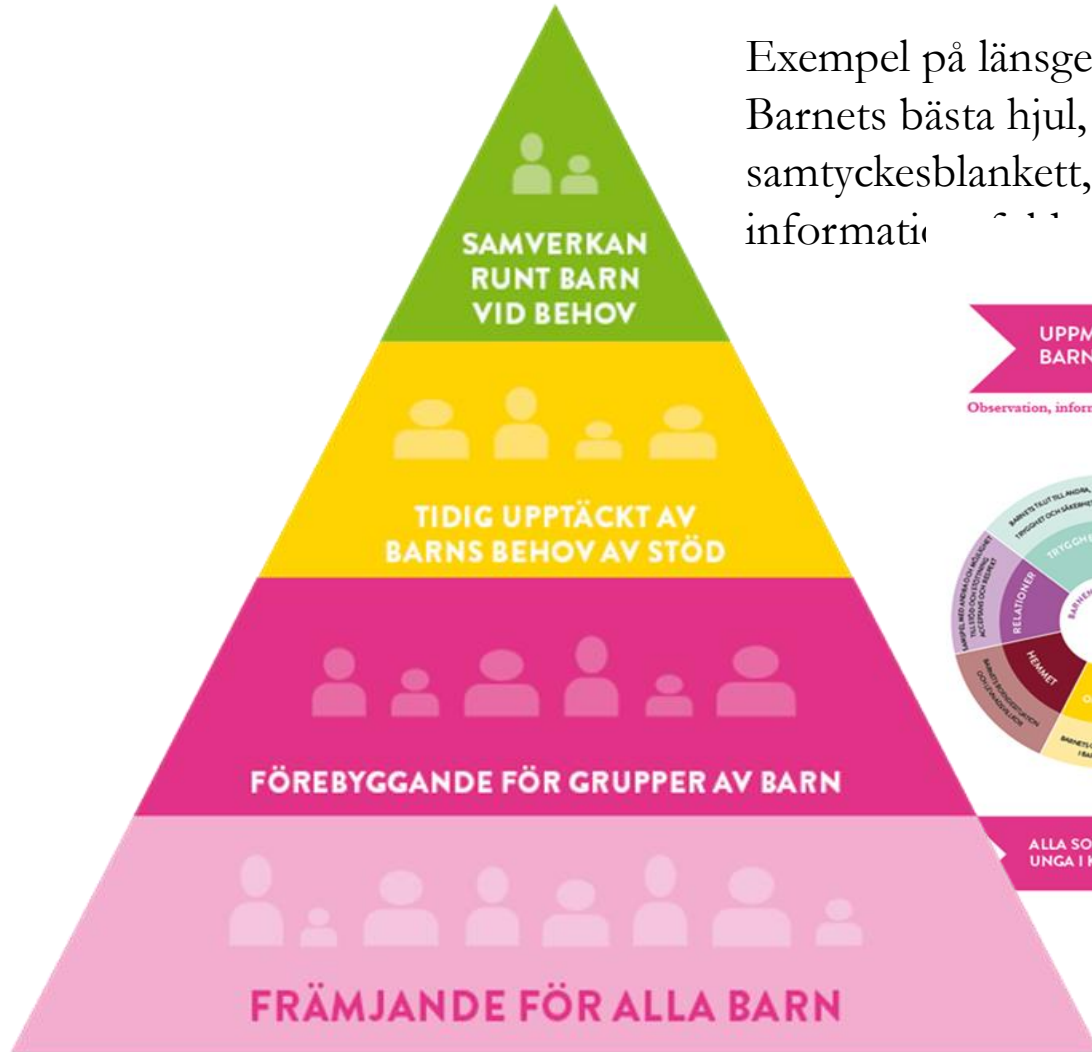
## MEN

- Viktigare än någonsin att ta ett helhetsgrepp
- Barn/unga och vårdnadshavarna – såväl som professionerna – behöver tydlighet, överskådlighet och enkla kontaktvägar
- Alla parter i samhället som möter barn eller barn som anhöriga behöver involveras
- Inga avgränsningar gällande ålder eller behov – en kedja genom barnets liv



# Länsgemensamt språk, strukturer och verktyg

Exempel på länsgemensamma material;  
 Barnets bästa hjul, praxismodell, barnensbästa-ansvarig, handledning,  
 samtyckesblankett, barnets plan, bildstöd, översättningar,  
 information...



KRONOBARNSMODELLEN

# Vad är skillnaden mot vad vi gör idag?

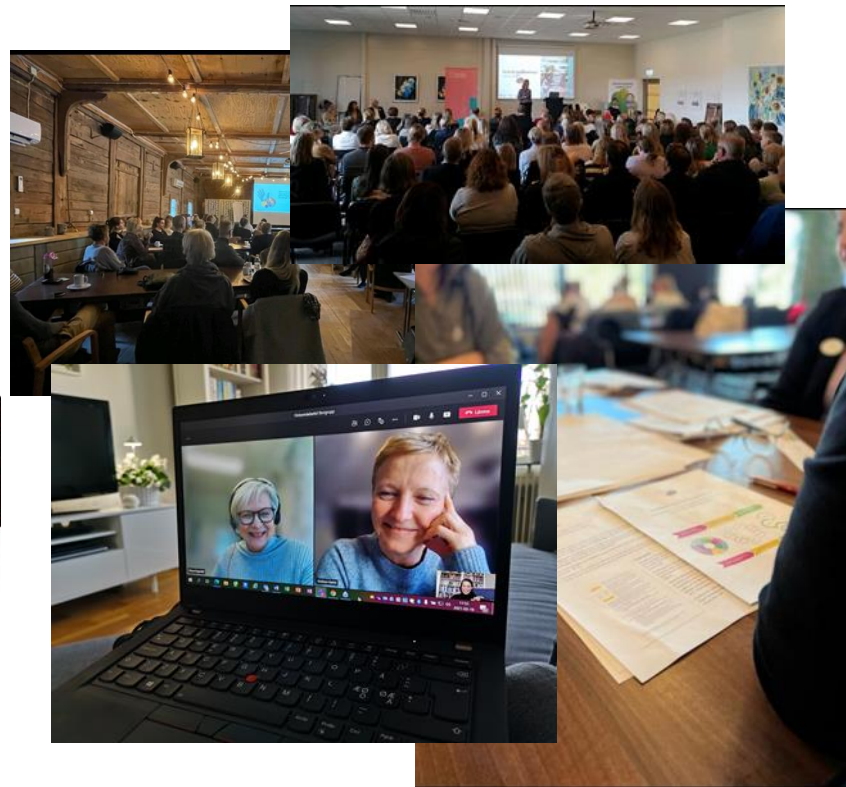
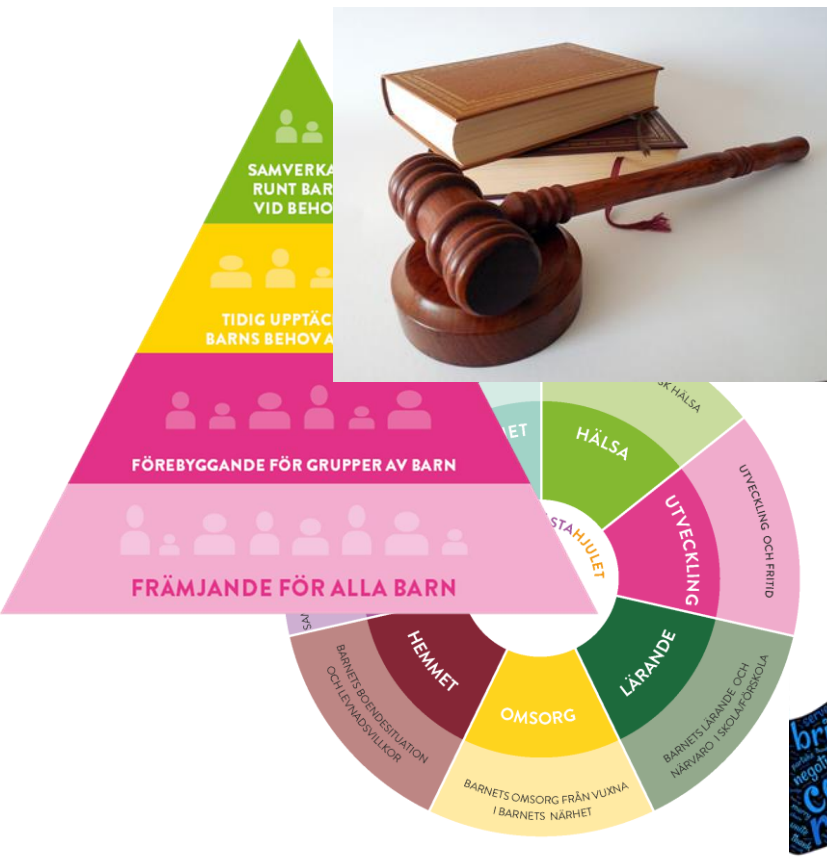
## Exempelvis;

- Jämlik och länsövergripande struktur för ALLA barn och barn som anhöriga
- Gemensamt språk och gemensamma verktyg
- Individens behov i centrum på riktigt
- Allt material och arbetssättet är anpassat efter barnkonventionen och fungerande arbetssätt i våra verksamheter
- Möte inom ramen för Kronobarnsmodellen tidigare och ofta med färre deltagare än SIP (samordnad individuell plan)
- Korta kontaktvägar mellan barn och verksamheter (samt mellan verksamheter), tydlig ansvarsstruktur OCH tillitsbaserade relationer
- Barnets plan ger alla involverade en tydlig karta över barnets situation, vem som gör vad och uppmanar till kontinuerlig utvärdering/uppdatering
- Flytta fokus från att släcka eldar till att främja och förebygga
- Koppla samman länets olika processer, projekt och utvecklingsarbeten

# Göra det lätt att göra rätt

- Avgöra vad som behöver vara läns-gemensamt och vad som behöver ligga på lokal nivå – stärka både hållbarhet och jämlikhet
- Liten läns-gemensam överbyggnad – aktörerna äger frågan och satsar sina resurser på lösningar i sina egna verksamheter, med barn och barns som anhöriga inom sina ansvarsområden från början.
- Hantera lagkrav och andra övergripande frågor på strategisk nivå
- Bygga på det som redan fungerar väl idag och stärka det – holistisk syn på barnets behov
- Mäta ”rätt” värden/resultat; 34 läns-gemensamma indikatorer samt fler lokala
- Skapa enkla vägar med få men effektiva möten
- Göra det enkelt att skicka information till relevant(a) part(er) – inte skapa jobb i onödan  
Link – digital barnets plan, Messenger och säkra digitala möten, en väg in-lösningar med mera
- Involvera såväl barn och unga som professionerna i arbetet
- Betona vikten av och underlätta för det främjande och förebyggande arbetet – tillsammans

# Fokus BÅDE på gemensam struktur OCH på tillitsskapande, samverkan och gemensamma mål – alltid med barnets behov i centrum



KRONOBARNSMODELLEN

## I arbetet med Kronobarnsmodellen samverkar;



**För mer information och kontakt:**

[www.regionkronoberg.se/barnensbastagaller](http://www.regionkronoberg.se/barnensbastagaller)

[erika.lagergren@kronoberg.se](mailto:erika.lagergren@kronoberg.se)